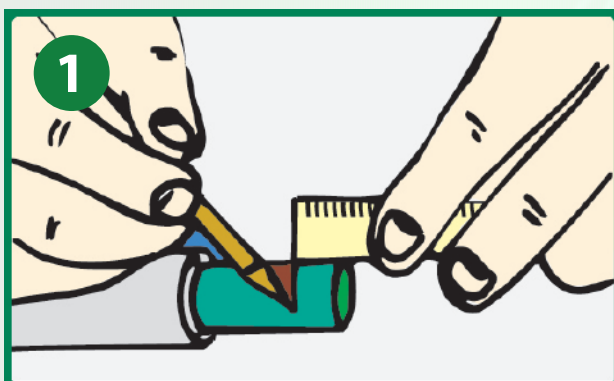


Procedimiento Fusión a destiempo (PPR)

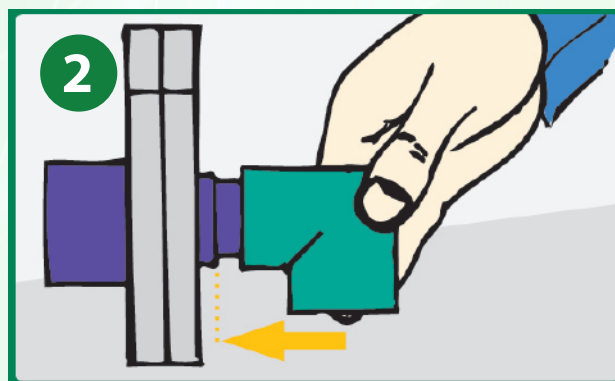
Instrucciones de Instalación

Fusión a destiempo

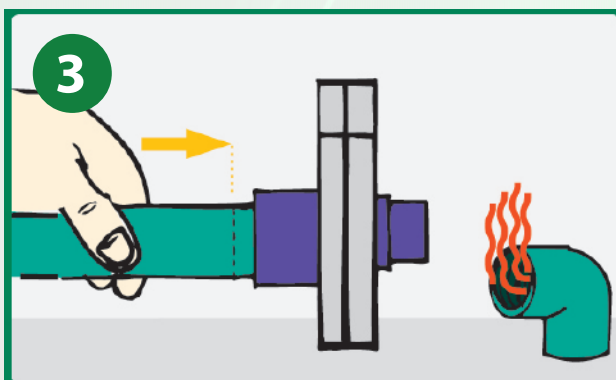
Durante la técnica de termofusión simultánea, los dos elementos a unir son introducidos en las boquillas teflonadas al mismo tiempo. Pero en aquellas situaciones de obra donde no se puede realizar un calentamiento simultáneo se puede realizar una termofusión a destiempo. Esta técnica es muy práctica. Sus lineamientos generales son comunes a la termofusión simultánea, la diferencia se centra en el proceso y en los tiempos de calentamiento de las conexiones. Para realizar una termofusión a destiempo se debe proceder de la siguiente manera:



Marque en el tubo la profundidad de penetración determinado en la tabla.



Introducir la conexión en la boquilla macho hasta hacer tope. Cuando se haya cumplido el tiempo de calentamiento indicado en la tabla 2, retire la conexión de la boquilla y apóyela sobre una superficie limpia, seca y a resguardo de las corrientes de aire.



Introduzca el tubo en la boquilla, observando no sobrepasar la marca hecha previamente.



Transcurrido el tiempo de calentamiento retire el tubo e insértelo en la conexión sin pérdida de tiempo.



Procedimiento Fusión a destiempo (PPR)

Tabla de Tiempos de calentamiento Fusión a destiempo (PPR)

Diámetro del tubo	Calentamiento tubo	Calentamiento fitting
20	5 segundos	10 segundos
25	7 segundos	14 segundos
32	8 segundos	16 segundos

Importante

Los tiempos de calentamiento son los indicados y por ningún motivo debe ser inferiores.
En caso de tener consultas, por favor comuníquese con el departamento técnico de Koalition.