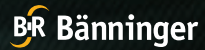
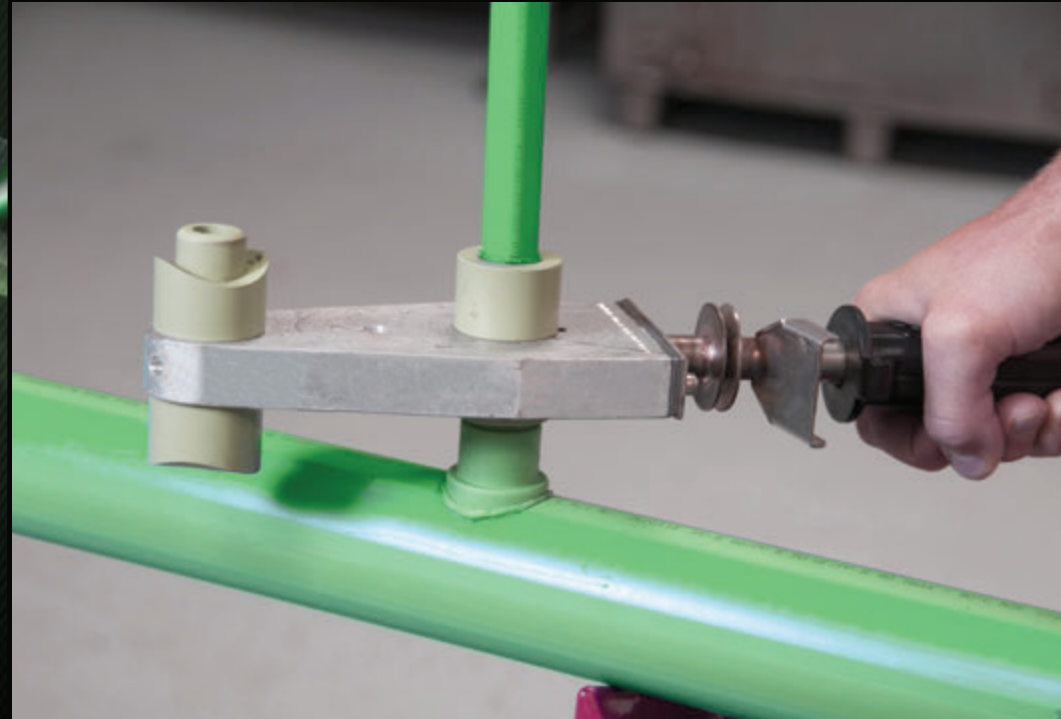




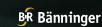
KOALITION S.A.
En tuberías y fittings, somos los expertos.



www.koalition-sa.com



KOALITION S.A.
En tuberías y fittings, somos los expertos.



**CATÁLOGO
FUSORAS**

Ver. 03 11/2020

www.koalition-sa.com



ADVERTENCIA

Lea atentamente este manual del operador antes de usar esta herramienta. No entender ni seguir el contenido de este manual puede provocar una descarga eléctrica, incendio y/o lesiones personales graves.

Información importante

Este manual contiene la información necesaria para el uso seguro de este equipo.

- Antes de utilizar el dispositivo, lea atentamente este manual y siga las instrucciones, consejos y advertencias de seguridad. El uso inadecuado puede provocar una descarga eléctrica, incendio y/o lesiones graves. Guarde este manual junto a la máquina.
- Todas las herramientas deben ser colocadas en su soporte cuando no estén en uso.
- Todo aparato descrito en este manual no está destinado para ser usado por personas (incluidos niños) cuyas capacidades físicas, sensoriales o mentales estén reducidas, o carezcan de experiencia o conocimiento, salvo si han tenido supervisión o instrucciones relativas al uso del aparato por una persona responsable de su seguridad.
- Los niños deben ser supervisados para asegurar que no jueguen con el aparato.
- No utilice el aparato de ninguna otra manera, excepto de como se describe en este manual de instrucciones. Cualquier modificación efectuada al equipo invalidará su garantía.
- Si el cable de alimentación está dañado, debe ser sustituido por el fabricante, por su servicio técnico postventa o por personal calificado similar, esto con el fin de evitar un peligro.
- Los componentes y especificaciones están sujetas a cambio sin previo aviso, a fin de mejorar la calidad o el funcionamiento del equipo o para cumplir con las normas de seguridad. En este caso, las fotografías e ilustraciones, etc, en este manual pueden no corresponder a la del producto suministrado.

Instrucciones de Seguridad

Lugar de Trabajo

- Mantenga su área de trabajo limpia y bien iluminada. Las áreas desordenadas u oscuras pueden provocar accidentes.
- No utilice herramientas eléctricas en atmósferas explosivas, como en la presencia de líquidos inflamables, gases o polvos.
- Mantenga a los niños alejados mientras ocupa la herramienta eléctrica. Las distracciones pueden hacerle perder el control.

Seguridad Eléctrica

- Asegúrese de que la corriente de alimentación es la correcta. La corriente correcta está indicada en la placa de identificación de la unidad principal o en el manual de instrucciones. Si la corriente se utiliza mal, puede causar sobrecalentamiento, humo o fuego.
- Nunca modifique el enchufe de ninguna manera. No utilice ningún adaptador de enchufe con toma de tierra con las herramientas eléctricas (tierra). Las tomas de corriente reducen el riesgo de descarga eléctrica.
- No maltrate el cable. Nunca utilice el cable para transportar, empujar o desconectar el aparato. Mantenga el cable alejado del calor, aceite, bordes cortantes o piezas móviles. Los cables dañados o enredados aumentan el riesgo de descarga eléctrica.
- Al operar una herramienta eléctrica, use un cable de extensión para uso exterior. El uso de un cable adecuado para su uso en exteriores reduce el riesgo de descarga eléctrica.
- Evite el contacto corporal con superficies conectadas a tierra tales como tuberías, radiadores, estufas y refrigeradores. Existe un riesgo de descarga eléctrica si su cuerpo tiene contacto con tierra.
- No exponga las herramientas eléctricas a la lluvia o la humedad. El agua que entra en una herramienta eléctrica aumenta el riesgo de descarga eléctrica. Nunca toque el enchufe con las manos mojadas.

Seguridad Personal

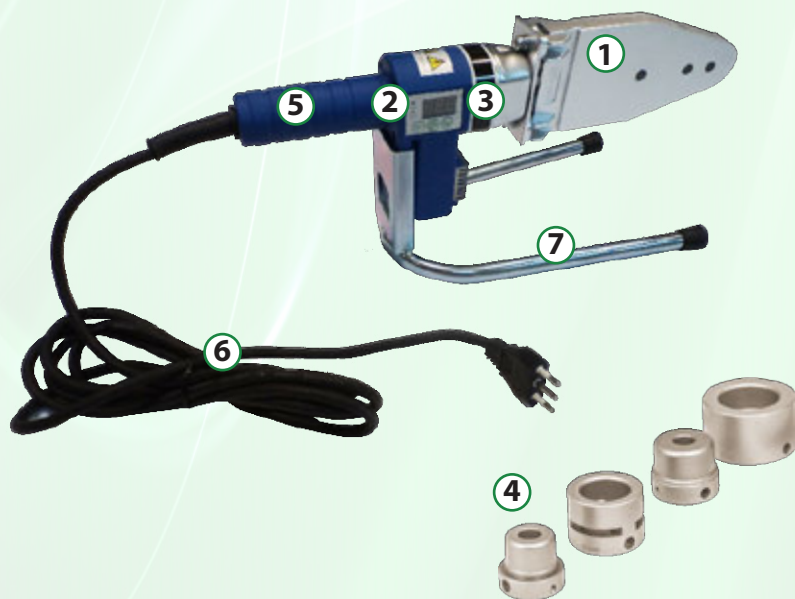
- Utilice ropa adecuada. No use ropa suelta o joyas. Mantenga su cabello, la ropa y los guantes alejados de las piezas de calefacción.
- Use equipo de protección personal. Siempre use protección para los ojos. Equipos de protección como máscara contra el polvo, antideslizante, zapatos de seguridad, casco o protección auditiva utilizada para las condiciones apropiadas reducirá las lesiones personales.
- No trabaje en posiciones incómodas. Manténgase bien equilibrado, con paso firme, para evitar caídas y lesiones.
- Las partes del equipo (placa de calefacción, refrigeración y los adaptadores de calefacción) pueden alcanzar temperaturas entre 100°C y 300° C. Nunca toque la placa de calefacción, mientras la unidad está caliente. Nunca conecte o desconecte adaptadores, mientras que la placa calefactora está caliente.
- No operar herramientas bajo los efectos del alcohol, tranquilizantes o cualquier sustancia que pudiera afectar su estado de alerta.

Descripción y Características

Identificación de Piezas

Las partes principales que constituyen la fusora se muestra en la figura 1:

1. Placa de Calentamiento
2. Luces indicadoras (LED de encendido y control de temperatura)
3. Controlador digital (Sólo en modelos con panel digital)
4. Boquillas
5. Mango sujeción
6. Cable y enchufe
7. Base de soporte



Proceso Termofusión manual

Procedimiento

1. Medir longitud a utilizar y cortar la tubería.
2. Calentar fusora a temperatura indicada por el fabricante.
3. Insertar tubería y fitting en las boquillas de la fusora. La referencia al tiempo y la profundidad de fusión están especificadas en la tabla N°1.
4. Una vez cumplido el tiempo de calentamiento, retirar elementos de fusora y insertar rápidamente el tubo con el fitting para hacer la conexión.
5. El tiempo de montaje y enfriamiento debe ser estrictamente considerado durante el proceso de fusión. La alineación leve sólo se permite durante el tiempo de ensamblado especificado.
6. El proceso está terminado y se ha formado una nueva pieza uniforme



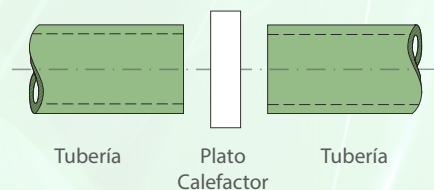
Tabla N°1 - Calentamiento termofusión manual.

Ø Externo	Penetración	Tiempo de inserción	Tiempo calentamiento	Tiempo enfriamiento
20 mm	1.4 cm	4 seg	5 seg	2 min
25 mm	1.5 cm	4 seg	7 seg	2 min
32 mm	1.65 cm	6 seg	8 seg	4 min
40 mm	1.8 cm	6 seg	12 seg	4 min
50 mm	2.0 cm	6 seg	18 seg	4 min
63 mm	2.4 cm	8 seg	24 seg	6 min
75 mm	2.6 cm	8 seg	30 seg	8 min
90 mm	2.9 cm	8 seg	40 seg	8 min
110 mm	3.25 cm	10 seg	50 seg	8 min
125 mm	4.6 cm	12 seg	65 seg	12 min
160 mm	4.7 cm	15 seg	80 seg	15 min

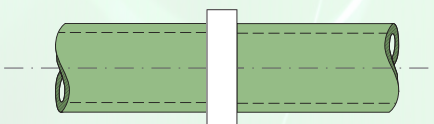
Proceso Termofusión a tope (Buttweld) (Para medidas sobre 160 mm BANNINGER)

1. Vericar que cada extremo de las tuberías haya quedado plano, alineado y paralelo, para que las abrazaderas de la máquina queden firmemente sujetas, para evitar todo tipo de deslizamiento. Posteriormente limpiar las superficies con un paño y alcohol isopropílico.
2. Montar tubería en la máquina y colocar el refrentador entre ambos extremos para ejecutar el refrentado a la misma vez en ambas caras de la tubería.
3. Verificar que el plato calefactor esté limpio y a temperatura, según recomienda el fabricante ($260 \pm 10^\circ\text{C}$), luego instalar entre las tuberías que se van a fusionar y presionar, según indica tabla N°2 del fabricante.
4. Una vez formado un cordón uniforme por toda la circunsferencia de la tubería, se debe trabajar sin presión y aplicar el tiempo de calentamiento, según tabla N°2 del fabricante.
5. Pasado el tiempo de calentamiento, retirar los extremos de la tubería del plato calefactor y unir rápidamente las superficies calentadas con una cierta presión, indicada en la tabla.
6. Esperar que la union se enfríe y solidifique apropiadamente, posteriormente retirar las abrazaderas y asi realizar una inspección en toda la circunferencia de la unión.

Preparación



Calentamiento



Unión Final

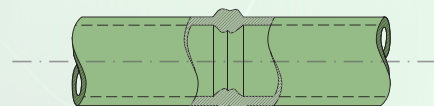
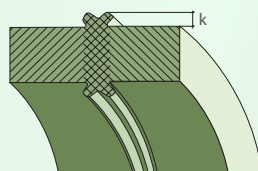


Tabla N°2 - Calentamiento termofusión a tope.

d	SDR	Presión de soldadura bar	Altura del cordón mm	Tiempo de calentam. seg.	Presión de soldadura bar.	Tiempo de enfriam. min.
160	17	8	1	147	8	16
	11	13	1	225	13	24
200	17	13	1	180	13	20
	11	20	1	290	20	30
250	17	21	1	217	21	24
	11	32	1,5	313	32	35
280	17	27	1	259	27	27
	11	40	1,5	329	40	40
315	17	34	1	290	34	30
	11	51	1,5	335	51	41

Desplazamiento de pared permitido: 0,1 x espesor de pared.

Detalle Unión



Proceso Termofusión en montura

La fusión en montura es factible para tubos con diámetro exterior de 40 mm a 125 mm. Las fusiones en montura son ideales para ramificación de instalaciones existentes, construcción de colectores y sustituir tees de reducción. También permite el uso de componentes adicionales (termómetros, mangas).

1. Hacer un agujero en el tubo, haciendo uso de broca proporcionada por el fabricante.
2. Limpie el orificio con un trozo de tela, la superficie de fusión debe estar limpia y seca.
3. Esperar a que la fusora llegue a temperatura de trabajo. Empuje la herramienta de calentamiento de montura con la copla en el orificio de la tubería y el fitting de montura en el otro extremo durante 30 segundos.
4. Quite la fusora, empuje la espiga de montura en el orificio hasta que las superficies acoplen por completo y mantenga por 20 segundos. Luego de 20 minutos puede hacer prueba de presión.



Reparación de tuberías

Las tuberías de PPR permiten ser reparadas en casos de roturas con el kit de reparación.

1. Perforar el orificio con un diámetro inferior a 6 o 8 mm según corresponda la perforación.
2. Ajustar la profundidad de la fusora cambiando la posición del anillo de distancia, de acuerdo con el espesor de la pared de la tubería. Empuje la fusora con el anillo de la reparación de dimensión en el orificio de la tubería y el tarugo de reparación en el otro lado de la fusora. Caliente el agujero y el tarugo durante 5 seg.
3. Inserte el tarugo dentro del agujero, manténgalo por 15 segundos.
4. Corte el tarugo a la altura de la superficie de la tubería.



Fusoras Manuales

FTD 20-40LH

20 - 40 mm

Descripción

La Fusora FTD 20-40LH es ideal para trabajos menores de termofusión con valor de temperatura fijo.

Permite hacer uniones de PPR desde 20 mm hasta 40 mm.



Marca	Koalition
Uso	Uniones de polipropileno por Termofusión
Temperatura	Rango T° máquina: 0° - 280 C° T° de Fusión PPR: 260°C
Potencia	700 Watts
Voltaje	220 Volts, 50/60 Hz.
Accesorios	Boquillas (20, 25, 32, 40 mm). Corta tubos, huincha de medir, gramil, pernos, llaves.
Tipo Panel	Botonera ON/OFF
Garantía	3 meses
Fabricación	R.P.C.

Precaución: La red eléctrica donde irá conectada la maquina fusora, debe ir con cable a tierra, para evitar daños a la persona que esté manipulando el equipo como a la máquina en sí.

Nota: La máquina fusora sólo debe ser manipulada por personal capacitado y autorizado para realizar termofusiones, en caso contrario y de haber alguna falla en el equipo, invalidará la garantía.

Fusoras Manuales

FTD 20-40LA

Panel digital 20 - 40 mm

Descripción

La Fusora FTD 20-40LA es ideal para trabajos menores de termofusión con panel digital. Permite hacer uniones de PPR desde 20 mm hasta 40 mm.



Marca	Koalition
Uso	Uniones de polipropileno por Termofusión
Temperatura	Rango T° máquina: 0° - 280 C° T° de Fusión PPR: 260°C
Potencia	600 Watts
Voltaje	220 Volts, 50/60 Hz.
Accesorios	Boquillas (20, 25, 32, 40 mm). Corta tubos, huincha de medir, gramil, pernos, llaves.
Tipo Panel	Panel digital
Garantía	3 meses
Fabricación	R.P.C.

Precaución: La red eléctrica donde irá conectada la maquina fusora, debe ir con cable a tierra, para evitar daños a la persona que esté manipulando el equipo como a la máquina en sí.

Nota: La máquina fusora sólo debe ser manipulada por personal capacitado y autorizado para realizar termofusiones, en caso contrario y de haber alguna falla en el equipo, invalidará la garantía.

Fusoras Manuales

FTD 20-63LA

Panel digital 20 - 63 mm

Descripción

La Fusora FTD 20-63LA es ideal para trabajos menores de termofusión con panel digital.

Permite hacer uniones de PPR desde 20 mm hasta 63 mm.



Marca	Koalition
Uso	Uniones de polipropileno por Termofusión
Temperatura	Rango T° máquina: 0° - 280 C° T° de Fusión PPR: 260°C
Potencia	800 Watts
Voltaje	220 Volts, 50/60 Hz.
Accesorios	Boquillas (20, 25, 32, 40, 50, 63 m). Corta tubos 20-40, huincha de medir, gramil, pernos, llaves.
Tipo Panel	Panel digital
Garantía	3 meses
Fabricación	R.P.C.

Precaución: La red eléctrica donde irá conectada la maquina fusora, debe ir con cable a tierra, para evitar daños a la persona que esté manipulando el equipo como a la máquina en sí.

Nota: La máquina fusora sólo debe ser manipulada por personal capacitado y autorizado para realizar termofusiones, en caso contrario y de haber alguna falla en el equipo, invalidará la garantía.

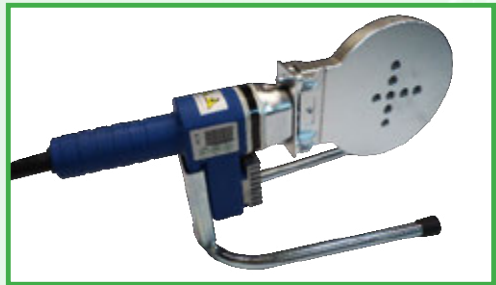
Fusoras Manuales

FTD 75-110LA

Panel digital 75 - 110 mm

Descripción

La Fusora FTD 75-110LA es la herramienta adecuada para hacer trabajos de termofusión con panel digital. Apta para uniones de 75, 90 y 110 mm.



Marca	Koalition
Uso	Uniones de polipropileno por Termofusión
Temperatura	Rango T° máquina: 0° - 280 C° T° de Fusión PPR: 260°C
Potencia	1200 Watts
Voltaje	220 Volts, 50/60 Hz.
Accesorios	Boquillas (75, 90, 110 mm). Huincha de medir, gramil, pernos, llaves.
Tipo Panel	Panel digital
Garantía	3 meses
Fabricación	R.P.C.

Precaución: La red eléctrica donde irá conectada la maquina fusora, debe ir con cable a tierra, para evitar daños a la persona que esté manipulando el equipo como a la máquina en sí.

Nota: La máquina fusora sólo debe ser manipulada por personal capacitado y autorizado para realizar termofusiones, en caso contrario y de haber alguna falla en el equipo, invalidará la garantía.

Fusoras Manuales

FTD 160LA

Panel digital 160 mm

Descripción

La Fusora FTD 160LA está pensada para hacer trabajos de termofusión de manera rápida en medidas mayores, con panel digital.



Marca	Koalition
Uso	Uniones de polipropileno por Termofusión
Temperatura	Rango T° máquina: 0° - 280 C° T° de Fusión PPR: 260°C
Potencia	1200 Watts
Voltaje	220 Volts, 50/60 Hz.
Accesorios	Boquillas (160 mm) Huincha de medir, gramil, pernos, llaves.
Tipo Panel	Panel digital
Garantía	3 meses
Fabricación	R.P.C.

Precaución: La red eléctrica donde irá conectada la maquina fusora, debe ir con cable a tierra, para evitar daños a la persona que esté manipulando el equipo como a la máquina en sí.

Nota: La máquina fusora sólo debe ser manipulada por personal capacitado y autorizado para realizar termofusiones, en caso contrario y de haber alguna falla en el equipo, invalidará la garantía.

Mesón de trabajo FTC 63-160LH

63 - 160 mm

Descripción

El mesón de trabajo FTC 63-160LH está enfocado en obras de alta envergadura, permite unir tuberías desde 63 hasta 160 mm. Ideal para trabajos en sitio que requieren alta precisión y una gran cantidad de uniones.



Marca	Koalition
Uso	Uniones de polipropileno por Termofusión
Temperatura	Rango T° máquina: 0° - 280 C° T° de Fusión PPR: 260°C
Potencia	1000 Watts
Voltaje	220 Volts, 50/60 Hz.
Accesorios	Boquillas (63, 75, 90, 110, 125, 160 mm). Huincha de medir, gramil, pernos, llaves.
Tipo Panel	Botonera ON/OFF
Garantía	3 meses
Fabricación	R.P.C.

Precaución: La red eléctrica donde irá conectada la maquina fusora, debe ir con cable a tierra, para evitar daños a la persona que esté manipulando el equipo como a la máquina en sí.

Nota: La máquina fusora sólo debe ser manipulada por personal capacitado y autorizado para realizar termofusiones, en caso contrario y de haber alguna falla en el equipo, invalidará la garantía.

Fusora a tope (Buttweld)

Weldcontrol 2.0

8990F 90 - 355 mm

Descripción

La Fusora Weldcontrol 2.0 es la máquina ideal para hacer trabajos de termofusión a tope, para medidas de 90 a 355 mm.

*Producto a pedido
Características sujetas a cambio según disponibilidad de fábrica.
Confirmar previo a la compra.



Marca	Hürner
Uso	Uniones de tuberías termoplásticas a tope (Buttweld)
Temperatura	Fija (programable)
Potencia	5250 Watts
Voltaje	220 Volts, 50/60 Hz.
Accesorios	Reducciones 90, 110, 125, 140, 160, 180, 200, 225, 250, 280. Unidad hidráulica con mando centralizado. Emparejador con microdisyuntor.
Tipo Panel	Panel digital con termostato
Garantía	3 meses
Fabricación	Alemania

Precaución: La red eléctrica donde irá conectada la maquina fusora, debe ir con cable a tierra, para evitar daños a la persona que esté manipulando el equipo como a la máquina en sí.

Nota: La máquina fusora sólo debe ser manipulada por personal capacitado y autorizado para realizar termofusiones, en caso contrario y de haber alguna falla en el equipo, invalidará la garantía.

Fusora a tope (Buttweld)

SP500EV2

200 - 500 mm

Descripción

La Fusora SP500EV2 es la máquina ideal para hacer trabajos de termofusión a tope, para medidas de 200 a 500mm.

*Producto a pedido
Características sujetas a cambio según disponibilidad de fábrica.
Confirmar previo a la compra.



Marca	Omisa
Uso	Uniones de tuberías termoplásticas a tope (Buttweld)
Temperatura	Fija (programable)
Potencia	5500 Watts
Voltaje	220 Volts, 50/60 Hz.
Accesorios	Reducciones 200, 225, 250, 280, 315, 355 400 y 450 mm. Unidad y tuberías hidráulicas Emparejador reversible con motor eléctrico.
Tipo Panel	Panel digital con termostato
Garantía	3 meses
Fabricación	Italia

Precaución: La red eléctrica donde irá conectada la maquina fusora, debe ir con cable a tierra, para evitar daños a la persona que esté manipulando el equipo como a la máquina en sí.

Nota: La máquina fusora sólo debe ser manipulada por personal capacitado y autorizado para realizar termofusiones, en caso contrario y de haber alguna falla en el equipo, invalidará la garantía.

Equipo Electrofusión

850001

Panel digital 20 - 315 mm

Descripción

La Fusora Koalition 85001 permite hacer trabajos de electrofusión para la línea de HDPE de manera rápida y segura con control de temperatura de alta precisión.



Marca	Koalition
Potencia	Uniones HDPE por Electrofusión
Temperatura	Fija (programable)
Potencia	3500 Watts
Voltaje	220 Volts, 50/60 Hz.
Accesorios	Electrodos para fittings 48V. Raspador. Lector código de barras e impresora.
Tipo Panel	Panel digital
Garantía	3 meses
Fabricación	R.P.C.

Precaución: La red eléctrica donde irá conectada la maquina fusora, debe ir con cable a tierra, para evitar daños a la persona que esté manipulando el equipo como a la máquina en sí.

Nota: La máquina fusora sólo debe ser manipulada por personal capacitado y autorizado para realizar termofusiones, en caso contrario y de haber alguna falla en el equipo, invalidará la garantía.

Equipo Electrofusión

HST 300

8990E Panel digital 20 - 1200 mm

Descripción

La Fusora HST 300 permite hacer trabajos de electrofusión especialmente para grandes diámetros de manera rápida y segura con control de temperatura de alta precisión.

*Producto a pedido
Características sujetas a cambio según disponibilidad de fábrica.

Confirmar previo a la compra.



Marca	Hürner
Potencia	Uniones HDPE y PPR por Electrofusión
Temperatura	Fija (programable)
Potencia	5200 Watts
Voltaje	220 Volts, 50/60 Hz.
Accesorios	Electrodos para fittings 48V. Con lector código de barras e ingreso manual.
Tipo Panel	Panel digital
Garantía	3 meses
Fabricación	Alemania

Precaución: La red eléctrica donde irá conectada la maquina fusora, debe ir con cable a tierra, para evitar daños a la persona que esté manipulando el equipo como a la máquina en sí.

Nota: La máquina fusora sólo debe ser manipulada por personal capacitado y autorizado para realizar termofusiones, en caso contrario y de haber alguna falla en el equipo, invalidará la garantía.



KOALITION S.A.

En tuberías y fittings, somos los expertos.

Consulta por nuestras líneas:



PPR
Termofusión



Tuberías de cobre



HDPE
Electrofusión



PP / PVC
Insonorizado



Sistema Multicapa
para gas domiciliario



Válvulas de gas



INFORMACIÓN DE CONTACTO

Estamos para atenderte

CENTROS DE SERVICIOS

KOALITION CHILE

Valenzuela Puelma 2610
San Miguel, Santiago.

Teléfonos

+56 2 237 11 500 - 237 11 446

E-mail

contacto@koalition.cl

KOALITION PERÚ

Jr. Mamá Ocllo 1936,
Lince, Lima.

Teléfonos

+51 1 493 77 13

E-mail

contacto@koalition.com.pe

